



CRUISER

40 S

Tervezte a Farr Yacht Design



BAVARIA
SAILING





MAGAS MINŐSÉG

A BAVARIA vitorlás hajók a legmagasabb minőségi- és biztonsági előírásoknak is megfelelnek. Ennek egyik oka szoros együttműködésünk a világ legnagyobb tervező irodáival: a Farr Yacht Design a vitorlás hajókért felel, az INSENAVAL pedig a motoros jachtokért. Együttműködésünknek köszönhetően nagy teljesítményű modelleket fejlesztünk, melyek egyértelműen felülmúlnak számos minőségi (CE) követelményt. Hajóinkat, s egyszersmind azok gyártását mindemellett a Germanischer Lloyd rendszeresen felülvizsgálja. Ennek eredménye: ellenőrzött minőség, melyre Ön a legnagyobb biztonsággal hagyatkozhat.



Hajóinkat a világ egyik legmodernebb létesítményében építjük, a BAVARIA hajógyárban, Giebelstadtban. 650 alkalmazottunk munkáját egy nagy hatékonyságú sorozatgyártó rendszer segíti. Hajóink a hajótest laminálásától a kiszállításig több, mint hat kilométert tesznek meg a gyártósoron. Évről-évre kb. 1.600 vitorlás- és motoros hajó hagyja el üzemünket.

Munkánk során a legmodernebb 3D-design szoftvert, magas precizitású CNC-gépeket és robotokat alkalmazunk. A klímatisztított lamináló termek, az UV-száritós automata lakkozó részlegek és a lézertechnológia szintén hozzájárulnak ahhoz, hogy garantáljuk hajóink magas minőségét és értékállóságát. Házon belüli tesztközpontunkban többek között gép-, stabilitási- és dőlés-tesztet végzünk, melyeket belső minőségbiztosítási csapatunk felügyel és dokumentál.

CSÚCSMINŐSÉG

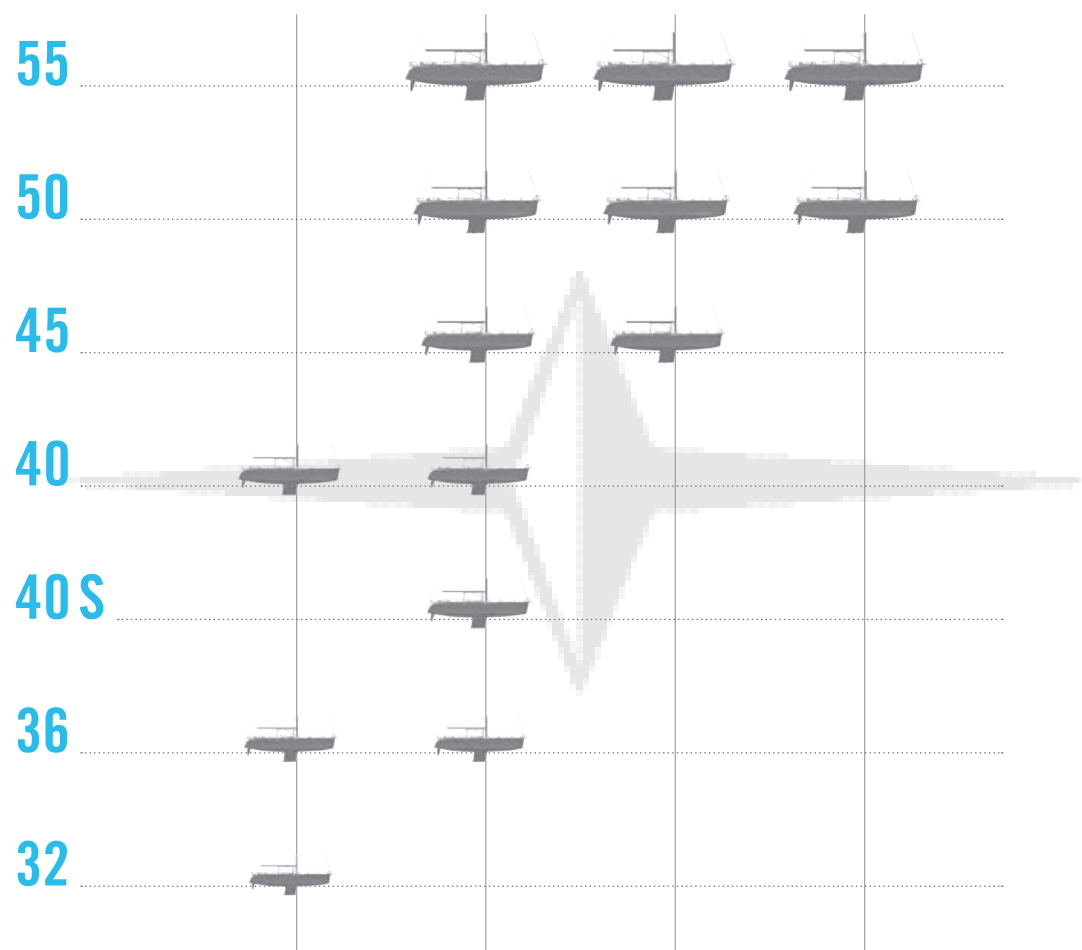
A BAVARIA a világ legeredményesebb hajógyárai közé tartozik. Vitorlás- és motoros hajóinkat kifejezetten ügyfeleink kívánsága szerint fejlesztjük ki, a dinamika, kényelem és értékállóság ötvözésével. Ehhez hosszú évek tapasztalatát, dolgozóink szakmai tudását, és a világ egyik legmodernebb szériagyártó rendszerét alkalmazzuk a gyártás során. A kiszállítást és a helyi szervizelést globális értékesítői hálózatunk segítségével biztosítjuk.



CRUISER LINE

Luxus és teljesítmény

Tapasztalja meg a szabadság, luxus és egyedülálló vitorlázási teljesítményt – mindezek együttesen az új BAVARIA CRUISER sorozat hajóinak jellemzői. A CRUISER sorozat 6 modellt foglal magában, a hajók hossza 32 lábtól 55 lábig terjed, melyek mindemellett számos kialakítási lehetőséget kínálnak. A CRUISER sorozat minden modelljének kialakítása a Farr Yacht Design tervezőirodával szoros együttműködésben történt. Ennek eredménye egy modern vitorláscsalád, mely a minőséget, biztonságot, kényelmet és tökéletes irányíthatóságot ötvözi az egyedülálló kivitellezéssel és kiemelkedő vitorlázási tulajdonságokkal.



S 40



CRUISER **S**⁴⁰

Vitorlázz, mint a profik

A Farr Yacht Design-nal szorosan együttműködve szereltük fel a CRUISER 40-et verseny célú felhasználásra. Ennek eredménye a CRUISER 40 S – egy sokoldalú vitorlás, mely egyaránt magában foglalja a kényelmet és az igazi versenytulajdonságokat. Felszereltsége: hosszabb tőkesúly, nagyobb vitorlafelület performance-árboccal és -baummal, performance-veretekkel, karbon spibaummal, Composit-kormánykerekekkel, óriás kijelzőkkel az árbocon és számos további extrával, melyek a sportos ambíciókkal rendelkező vitorlázók számára elengedhetlenek.



A CRUISER 40 S a Match Race Germany hivatalos hajója, melyen a világ legjobb versenyzői küzdenek a Német Nagydíjért és értékes pontokat gyűjtenek a World Match Racing Tour-ra.



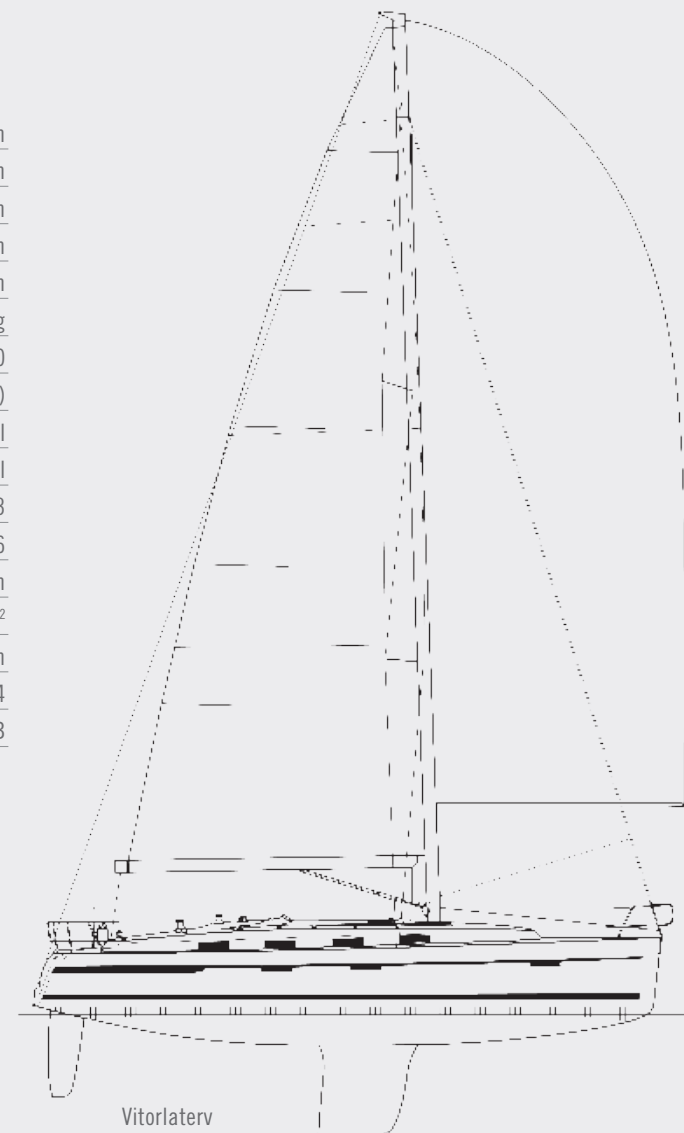
40 S | Technikai adatok

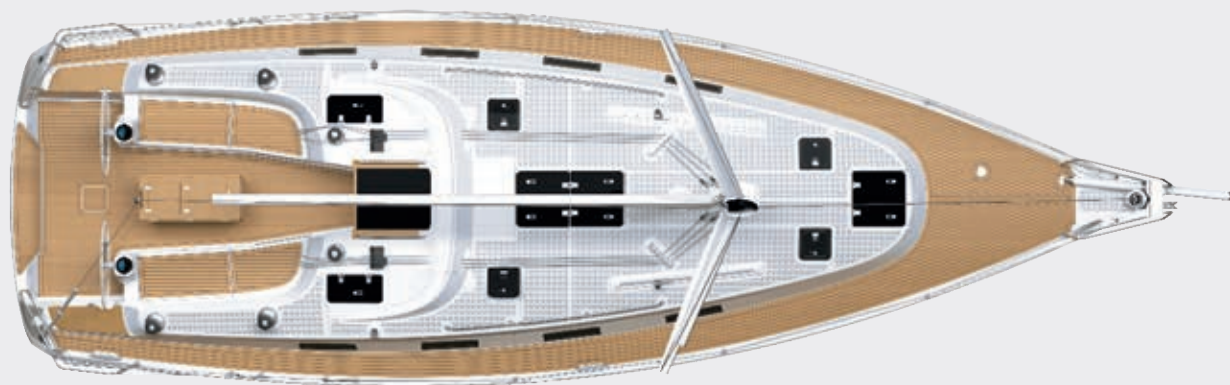


Teljes hossz	12,35 m
Hajótest hossza	11,99 m
Vízvonal hossza	10,75 m
Szélesség	3,96 m
Merülés standard	2,30 m
Víziszorítás	8140 kg
Motor	Volvo Penta D1-30
Motorteljesítmény	21 kW (29 PS)
Üzemanyagtartály	210 l
Vízartály	210 l
Kabinok	3
Fekhelyek	6
Állómagasság a szalonban	1,97 m
Nagyvitorla és rollfock standard	95 m ²
Árbocmagasság a vízvonal felett	19,18 m
Szállítható személyek száma	8/14
CE-kategória	A/B

Az adatok változásának jogát fenntartjuk.

Nagyvitorla	56 m ²
Orrvitorla	40 m ²
Genakker	122 m ²
I	15,83 m
J	4,22 m
P	15,80 m
E	5,66 m





Fedélzeti alaprajz



3 kabinos változat





RÉSZLETEK

Elsőosztályú felszereltség

Az igazán népszerű vitorlásjachtok nagyszerűsége a részletekben mutatkozik meg. Ezekben a CRUISER sorozat kiemelkedő megoldásokkal jeleskedik. Fontos részlet a fürdőplatform, mely csukott állapotában kényelmes ülőhelyet biztosít a kormányos és a legénység számára.



Dupla kormány (CR 55, 50, 45 és 40): a magas sprayhood* és a nagyméretű-bimini* igazán nagy védelmet biztosít a szél és eső ellen.



Fürdőplatform a hajó teljes szélességében.



Nagy cockpitládák, melyek mérete a mentősziget méretéhez igazodik.



Mindegyik felhúzó kötél áttekinthetően a cockpitba vezetve (CR 40 kép) – az egyszerű és központi kezelésért.



A felépítményen elhelyezkedő genuakocsik nem csak a fedélzet rendezettségéről gondoskodnak, hanem a vitorlák állításáért is felelősek.

*rendelhető extra

Részletek



Ergonomikus kialakítású fall- és schottcsörlők.



A betekerhető nagy- és orrvitorla minden hajóméret esetén könnyű kezelhetőséget tesz lehetővé.



A modern 9/10 rigg széles szállingokkal és kívülre elhelyezett vantnikkal kiváló vitorlázó tulajdonságot, optimális erőátvitelt a hajótestre és szélesebb oldalsó fedélzetet tesz lehetővé.



Bőséges, elegendő fényt átteresztő fedélzeti nyílások.



Kettős kormánylapát (CR 55, 50 és 45)



Dingi-garázs (CR 55)



Fedélzet felépítmény: a ferde oldalú felépítmény által több napfény jut a hajó belsejébe, ezzel egyidejűleg szilárdítja fedélzet szerkezetét, FSC-tanúsítvánnyal ellátott fa a fedélzet járófelületén.*



Kitolható és visszahúzható **genakkerbaum**.*



BAVARIA dupla **großschottrendszer** a traveller nélküli pontos trimmelésért és biztos fogásért.



A **GPS chartplotter** elzárható a cockpitasztalban.*



A kihajtható lábtámasz **tökéletes tartást biztosít** a kormányos számára. (CR 55, 50 és 45)

*rendelhető extra



BELSŐ TÉR



Belső értékek

A Cruiser sorozat modern kivitelezésével és jól átgondolt koncepcióival hódít – a fedélzet alatt is. 3 különböző bútorszín és 6 padlóburkolat közül választhatunk, melyekkel egyéni elképzelései szerint alakíthatja ki az egyedi belső teret.

A kárpitok tekintetében sincs keretek közé szorítva az egyedi elképzelés. Válassza meg személyes elképzelését – és válasszon az összesen 11 féle kárpit közül azt a változatot, mely a legjobban illik Önhöz.

Az elérhető kombinációs lehetőségekről BAVARIA kereskedőjénél tájékozódhat.



Furnér (alapfelszereltség)



Mahagóni

Furnér (extra felszereltség)



Tölgy



Dió

Padlóburkolat



Tölgy



Natúr tölgy



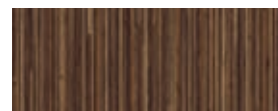
Sapelli



Ocean Line



Natúr dió



Dió

Szövet (alapfelszereltség)



Melange Sand



Melange Navy

Szövet (extra felszereltség)



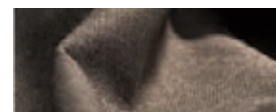
Melange Anthracite



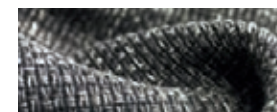
Melange Stone



Melange Mint



Melange Mokka



Melange Sturdy



Melange Rosé

Műbőr (extra felszereltség)



Coffee



Cognac



Champagner

KÜLSŐ

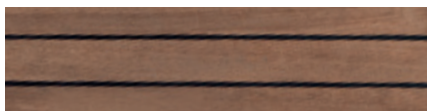


Tökéletes megjelenés

Bavaria vitorláshajójának egyedi külsővel kell rendelkeznie, melyet Ön a két különböző padlóburkolat, két párnaválaszték és a külső kárpit hat színének kiválasztásával saját ízlésének megfelelően állíthat össze.



Padlóburkolat



Iroko vagy Dura-Deck

Hajótestszín



Fehér

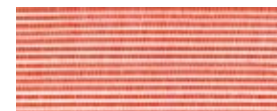


Szürke

Sunbrella (extra felszereltség)



Dove



Melon

Külső kárpit



Stone



Fox



Navy



Sand



Black



Dove

Partnereink

Nemcsak hajóink, de kiegészítő felszereléseink esetében is elengedhetetlen, hogy azok megfeleljenek a legnagyobb elvárásoknak. Éppígy lényeges extra felszereléseink és tartozékaink minősége, hogy eleget tegyenek az Ön elvárásainak. Mindezek érdekében kizárólag neves partnerekkel dolgozunk együtt, melyek mindegyike piacvezető a saját területén.





BAVARIA Yachts Hungary - Royal Silver Kft. · H-1138 Budapest, Váci út 113. 4. emelet · Tel. +36 30 677 5087, +36 30 677 5080 · Fax +36 1 352 8123
www.bavaria.hu · info@bavaria.hu

Kikötő: BL Bavaria Yachtclub · H-8638 Balatonlelle, Köztársaság u. 36–38. · www.bavaria-yachtclub.hu

A fotókon látható vitorlás hajók adott esetben felárköteles extrákkal vannak felszerelve. A minőségre vonatkozó adatok megadása a szerkezeti rajzok alapján történik, melyek a ténylegestől eltérhetnek.
A katalógus nem képezi részét a szerződésnek, a benne szereplő leírások, fényképek, stb. kizárólag illusztrációs célokat szolgálnak.