



# CRUISER

36

Tervezte a Farr Yacht Design



**BAVARIA**  
SAILING





# MAGAS MINŐSÉG

A BAVARIA vitorlás hajók a legmagasabb minőségi- és biztonsági előírásoknak is megfelelnek. Ennek egyik oka szoros együttműködésünk a világ legnagyobb tervező irodáival: a Farr Yacht Design a vitorlás hajókért felel, az INSENAVAL pedig a motoros jachtokért. Együttműködésünknek köszönhetően nagy teljesítményű modelleket fejlesztünk, melyek egyértelműen felülmúlnak számos minőségi (CE) követelményt. Hajóinkat, s egyszersmind azok gyártását mindemellett a Germanischer Lloyd rendszeresen felülvizsgálja. Ennek eredménye: ellenőrzött minőség, melyre Ön a legnagyobb biztonsággal hagyatkozhat.



Hajóinkat a világ egyik legmodernebb létesítményében építjük, a BAVARIA hajógyárban, Giebelstadtban. 650 alkalmazottunk munkáját egy nagy hatékonyságú sorozatgyártó rendszer segíti. Hajóink a hajótest laminálásától a kiszállításig több, mint hat kilométert tesznek meg a gyártósoron. Évről-évre kb. 1.600 vitorlás- és motoros hajó hagyja el üzemünket.

Munkánk során a legmodernebb 3D-design szoftvert, magas precizitású CNC-gépeket és robotokat alkalmazunk. A klímatisztított lamináló termek, az UV-száritós automata lakkozó részlegek és a lézertechnológia szintén hozzájárulnak ahhoz, hogy garantáljuk hajóink magas minőségét és értékállóságát. Házon belüli tesztközpontunkban többek között gép-, stabilitási- és dőlés-tesztet végzünk, melyeket belső minőségbiztosítási csapatunk felügyel és dokumentál.

# CSÚCSMINŐSÉG

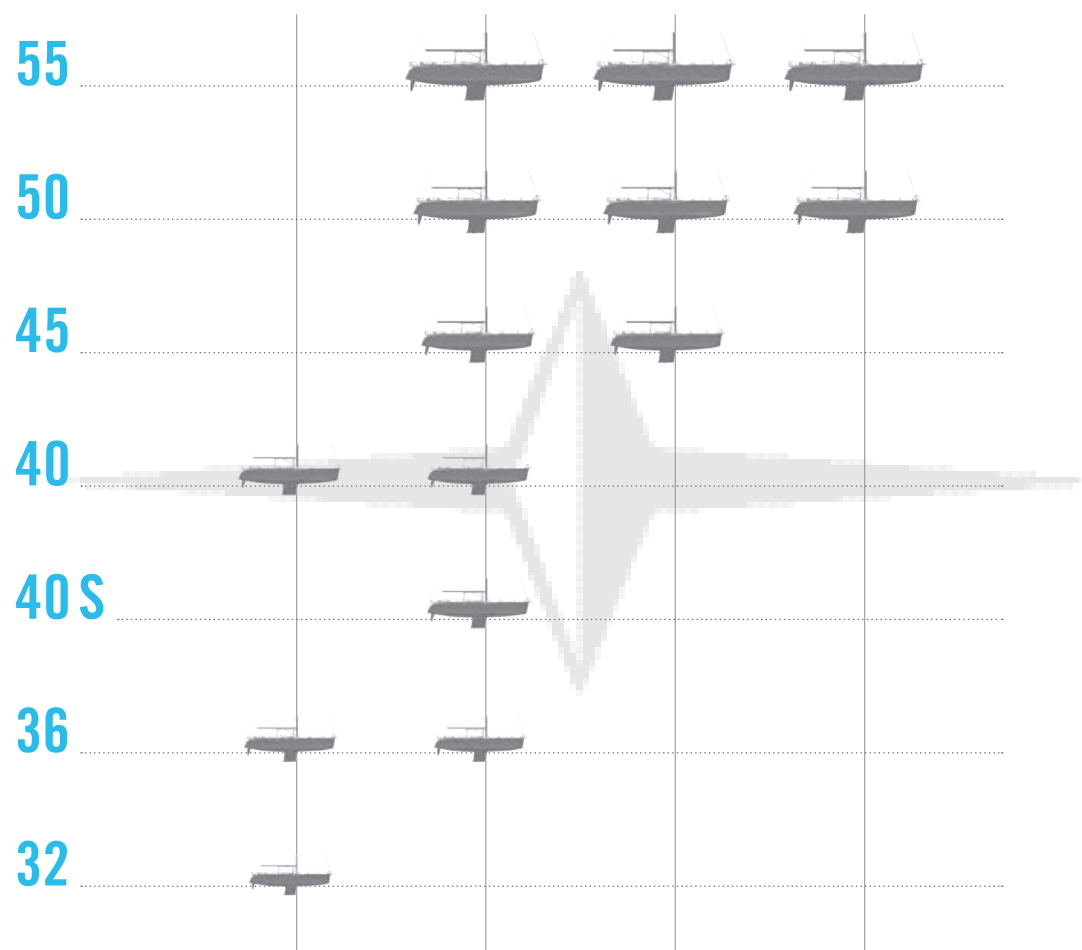
A BAVARIA a világ legeredményesebb hajógyárai közé tartozik. Vitorlás- és motoros hajóinkat kifejezetten ügyfeleink kívánsága szerint fejlesztjük ki, a dinamika, kényelem és értékállóság ötvözésével. Ehhez hosszú évek tapasztalatát, dolgozóink szakmai tudását, és a világ egyik legmodernebb szériagyártó rendszerét alkalmazzuk a gyártás során. A kiszállítást és a helyi szervizelést globális értékesítői hálózatunk segítségével biztosítjuk.



# CRUISER LINE

## Luxus és teljesítmény

Tapasztalja meg a szabadság, luxus és egyedülálló vitorlázási teljesítményt – mindezek együttesen az új BAVARIA CRUISER sorozat hajóinak jellemzői. A CRUISER sorozat 6 modellt foglal magában, a hajók hossza 32 lábtól 55 lábig terjed, melyek mindemellett számos kialakítási lehetőséget kínálnak. A CRUISER sorozat minden modelljének kialakítása a Farr Yacht Design tervezőirodával szoros együttműködésben történt. Ennek eredménye egy modern vitorláscsalád, mely a minőséget, biztonságot, kényelmet és tökéletes irányíthatóságot ötvözi az egyedülálló kivitellezéssel és kiemelkedő vitorlázási tulajdonságokkal.



36



# CRUISER 36

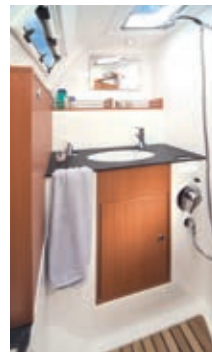
## Kivételes vitorlás teljesítmény

Ahogy az új BAVARIA minden vitorlása, a CRUISER 36 is – az időjárási feltételektől függetlenül – kiváló vitorlázó tulajdonságokkal rendelkezik. Az új vitorlatervnek és az átgondolt fedélzetkialakításnak köszönhetően a hajózás minimális erőfeszítést igényel és könnyű kezelhetőséget tesz lehetővé.



# 36 | Elegáns belső tér

A CRUISER 36 álmai hajója. Az extra méretű ágyak nem csak a hajóorrban, de az achter kabinokban is az egyedülálló alvási kényelemről gondoskodnak. A belső tér kiváló minőségű: teljes felszereltségű konyha, hatalmas ülősarok, állítható magasságú navigációs asztal és tágas vizesblokk található a hajóban.





2 kabinos változat

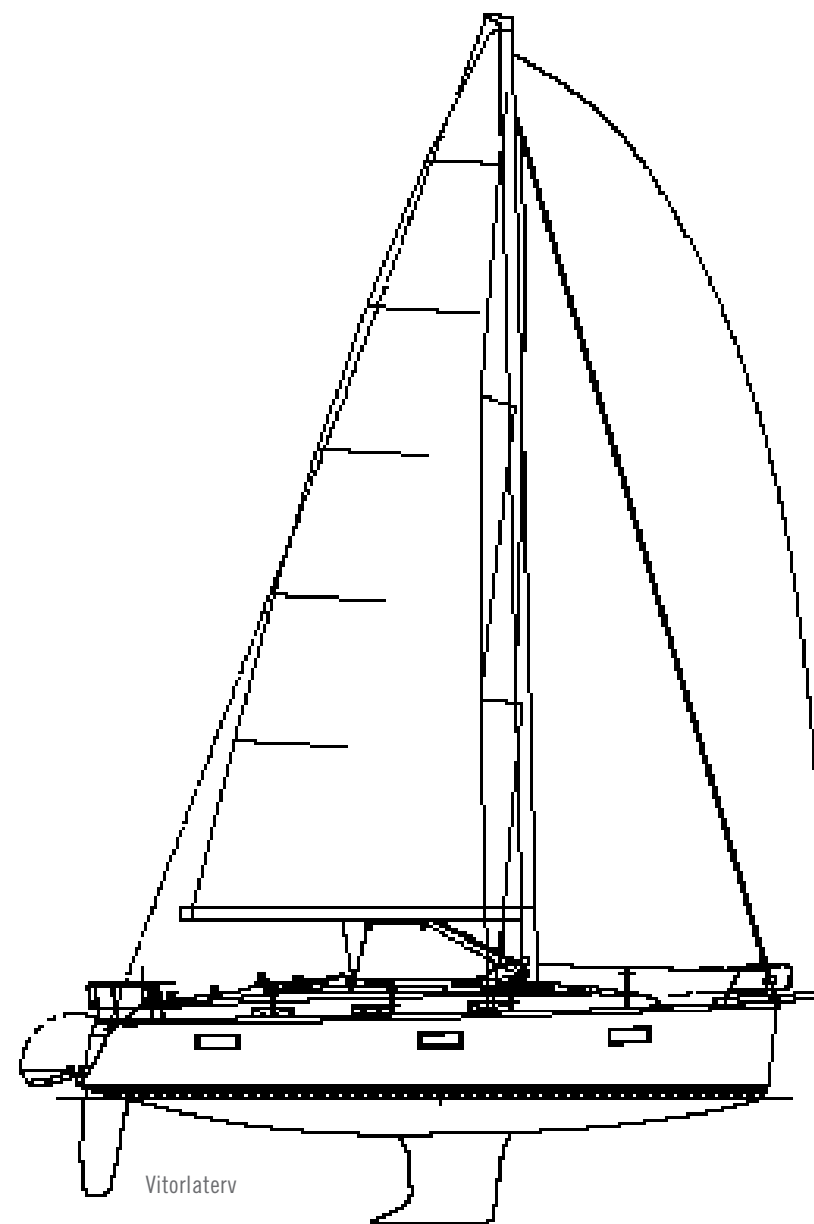


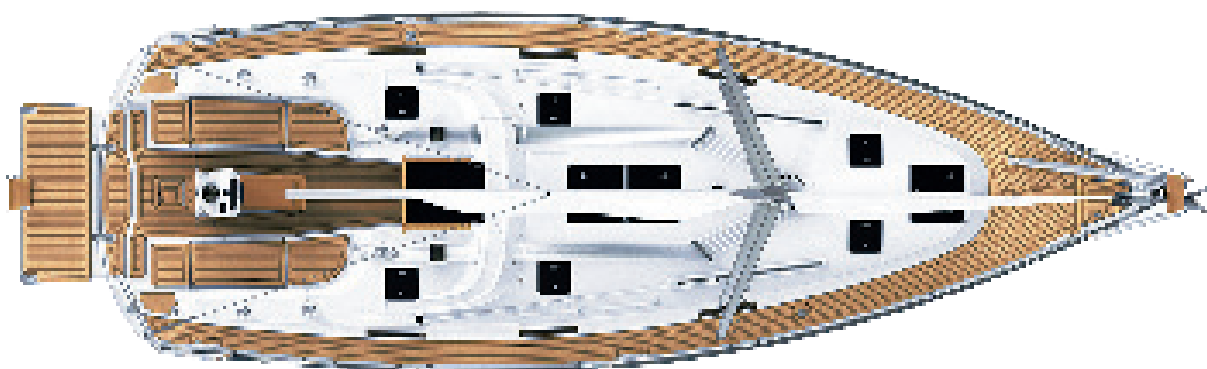
3 kabinos változat

# 36 | Technikai adatok



Nagyvitorla	41 m <sup>2</sup>
Orrvitorla	27 m <sup>2</sup>
Genakker	82 m <sup>2</sup>
I	14,10 m
J	3,73 m
P	13,62 m
E	5,10 m





Fedélzeti alaprajz

Teljes hossz	11,30 m
Hajótest hossza	10,90 m
Vízvonal hossza	9,90 m
Szélesség	3,67 m
Merülés normál/ opció	1,95 m (1,63 m)
Vízkeszorítás	7000 kg
Motor	Volvo Penta D1-20
Motorteljesítmény	13 kW (18 PS)
Üzemanyagtartály	150 l

Víztartály	210 l
Kabinok	2/3
Fekhelyek	4/6
Állómagasság a szalonban	1,90 m
Nagyvitrola és rollfock standard	69 m <sup>2</sup>
Árbocmagasság a vízvonal felet	16,95 m
Szállítható személyek száma	8/12
CE-kategória	A/B

Az adatok változásának jogát fenntartjuk.





# RÉSZLETEK

## Elsőosztályú felszereltség

Az igazán népszerű vitorlásjachtok nagyszerűsége a részletekben mutatkozik meg. Ezekben a CRUISER sorozat kiemelkedő megoldásokkal jeleskedik. Fontos részlet a fürdőplatform, mely csukott állapotában kényelmes ülőhelyet biztosít a kormányos és a legénység számára.



Dupla kormány (CR 55, 50, 45 és 40): a magas sprayhood\* és a nagyméretű-bimini\* igazán nagy védelmet biztosít a szél és eső ellen.



Fürdőplatform a hajó teljes szélességében.



Nagy cockpitládák, melyek mérete a mentősziget méretéhez igazodik.



Mindegyik felhúzó kötél áttekinthetően a cockpitba vezetve (CR 40 kép) – az egyszerű és központi kezelésért.



A felépítményen elhelyezkedő genuakocsik nem csak a fedélzet rendezettségéről gondoskodnak, hanem a vitorlák állításáért is felelősek.

\*rendelhető extra

# Részletek



Ergonomikus kialakítású fall- és schottcsörlők.



A betekerhető nagy- és orrvitorla minden hajóméret esetén könnyű kezelhetőséget tesz lehetővé.



A modern 9/10 rigg széles szállingokkal és kívülre elhelyezett vantnikkal kiváló vitorlázó tulajdonságot, optimális erőátvitelt a hajótestre és szélesebb oldalsó fedélzetet tesz lehetővé.



Bőséges, elegendő fényt átteresztő fedélzeti nyílások.



Kettős kormánylapát (CR 55, 50 és 45)



Dingi-garázs (CR 55)



Fedélzet felépítmény: a ferde oldalú felépítmény által több napfény jut a hajó belsejébe, ezzel egyidejűleg szilárdítja fedélzet szerkezetét, FSC-tanúsítvánnyal ellátott fa a fedélzet járófelületén.\*



Kitolható és visszahúzható **genakkerbaum**.\*



BAVARIA dupla **großschottrendszer** a traveller nélküli pontos trimmelésért és biztos fogásért.



A **GPS chartplotter** elzárható a cockpitasztalban.\*



A kihajtható lábtámasz **tökéletes tartást biztosít** a kormányos számára. (CR 55, 50 és 45)

\*rendelhető extra



# BELSŐ TÉR



## Belső értékek

A Cruiser sorozat modern kivitelezésével és jól átgondolt koncepcióival hódít – a fedélzet alatt is. 3 különböző bútorszín és 6 padlóburkolat közül választhatunk, melyekkel egyéni elképzelései szerint alakíthatja ki az egyedi belső teret.

A kárpitok tekintetében sincs keretek közé szorítva az egyedi elképzelés. Válassza meg személyes elképzelését – és válasszon az összesen 11 féle kárpit közül azt a változatot, mely a legjobban illik Önhöz.

Az elérhető kombinációs lehetőségekről BAVARIA kereskedőjénél tájékozódhat.



### Furnér (alapfelszereltség)



Mahagóni

### Furnér (extra felszereltség)



Tölgy



Dió

### Padlóburkolat



Tölgy



Natúr tölgy



Sapelli



Ocean Line



Natúr dió



Dió

### Szövet (alapfelszereltség)



Melange Sand



Melange Navy

### Szövet (extra felszereltség)



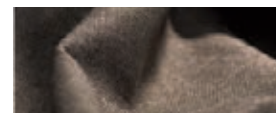
Melange Anthracite



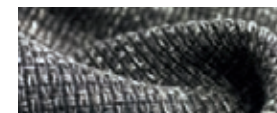
Melange Stone



Melange Mint



Melange Mokka



Melange Sturdy



Melange Rosé

### Műbőr (extra felszereltség)



Coffee



Cognac



Champagner

# KÜLSŐ



## Tökéletes megjelenés

Bavaria vitorláshajójának egyedi külsővel kell rendelkeznie, melyet Ön a két különböző padlóburkolat, két párnaválaszték és a külső kárpit hat színének kiválasztásával saját ízlésének megfelelően állíthat össze.



## Padlóburkolat

---



Iroko vagy Dura-Deck

## Hajótestszín

---



Fehér



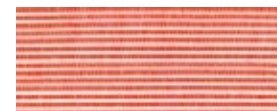
Szürke

## Sunbrella (extra felszereltség)

---



Dove



Melon

## Külső kárpit

---



Stone



Fox



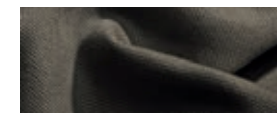
Navy



Sand



Black



Dove

# Partnereink

Nemcsak hajóink, de kiegészítő felszereléseink esetében is elengedhetetlen, hogy azok megfeleljenek a legnagyobb elvárásoknak. Éppígy lényeges extra felszereléseink és tartozékaink minősége, hogy eleget tegyenek az Ön elvárásainak. Mindezek érdekében kizárólag neves partnerekkel dolgozunk együtt, melyek mindegyike piacvezető a saját területén.





BAVARIA Yachts Hungary - Royal Silver Kft. · H-1138 Budapest, Váci út 113. 4. emelet · Tel. +36 30 677 5087, +36 30 677 5080 · Fax +36 1 352 8123  
[www.bavaria.hu](http://www.bavaria.hu) · [info@bavaria.hu](mailto:info@bavaria.hu)

Kikötő: BL Bavaria Yachtclub · H-8638 Balatonlelle, Köztársaság u. 36–38. · [www.bavaria-yachtclub.hu](http://www.bavaria-yachtclub.hu)

A fotókon látható vitorlás hajók adott esetben felárköteles extrákkal vannak felszerelve. A minőségre vonatkozó adatok megadása a szerkezeti rajzok alapján történik, melyek a ténylegestől eltérhetnek.  
A katalógus nem képezi részét a szerződésnek, a benne szereplő leírások, fényképek, stb. kizárólag illusztrációs célokat szolgálnak.